



AufWind
Kreis Olpe

Caritas-AufWind im Kreis Olpe



Beratung | Begleitung
Prävention | Bildung
Förderung | Therapie



Caritasverband
Olpe

Inhaltsverzeichnis

- Seite 3: Caritas-AufWind stellt sich Ihnen vor
- Seite 4: Ambulante Hilfen zur Erziehung
- Seite 5: Caritas-AufWind Kindergärten
- Seite 6: Erziehungs-, Familien- und Schulberatung
- Seite 7: FairMarkt
- Seite 8: Förderung und Therapie
- Seite 9: Heilpädagogische Frühförderung
- Seite 10: Integrations- und Migrationsberatung
- Seite 11: Kurberatung und Ferienfreizeiten
- Seite 12: Schuldnerhilfe
- Seite 13: Suchtberatung
- Seite 14: Suchtprävention
- Seite 15: Ehrenamt? Wir suchen Sie!
- Seite 16: Kontakt



Impressum

Herausgeber: Caritasverband für den Kreis Olpe e.V.
Alte Landstraße 4, 57462 Olpe-Rhode

Gestaltung: Dipl.-Designer Bernd Drescher, Lüdenscheid

Bildnachweis: Sinan Muslu/neun a ohg

Auflage: November 2020



AufWind
Kreis Olpe

Caritas-AufWind stellt sich Ihnen vor

Wir unterstützen Sie - positiv denkend und lösungsorientiert!
Sie finden unsere interdisziplinären Teams kreisweit an den Standorten
in Attendorn, Finntrop, Lennestadt und Kirchhundem, Olpe und Wenden.

Wir sind Ihr Ansprechpartner für

- Familien
- Kinder und Jugendliche
- junge Erwachsene
- Menschen ohne Arbeit
- Menschen mit Behinderungen
- Menschen in beruflichen Übergängen
- Menschen mit Migrationshintergrund
- Menschen mit Schulden
- Menschen in Trennung/Scheidung
- Menschen in Not und besonderen Lebenslagen
- Menschen mit Suchtproblemen und deren Angehörige
- Menschen, die am Thema Suchtprävention interessiert sind
- Fachkräfte, Multiplikatoren und Kooperationspartner
- Menschen im Ehrenamt

Caritas-AufWind – individuell, qualifiziert, innovativ!

Wir arbeiten

- vertraulich und wertschätzend
- flexibel und unkompliziert
- sozialraumbezogen und orientiert am christlichen Menschenbild

In unserer täglichen Arbeit kooperieren wir mit anderen Organisationen
und sozialen Einrichtungen, mit Kindertageseinrichtungen
und Schulen, mit Pfarreien und Verbänden!

Kommen Sie zu uns, wir freuen uns auf Sie!

Dorothea Clemens

Dorothea Clemens

Leitung Caritas-AufWind

www.caritas-aufwind.de

Beratung | Begleitung
Prävention | Bildung
Förderung | Therapie



Ambulante Hilfen zur Erziehung

Passgenaue Hilfen für Familien

Die Hilfen zur Erziehung werden durch das örtliche Jugendamt bewilligt und sind die intensivste Form der Unterstützung, die Sie als Eltern durch die Jugendhilfe erhalten können.

Familien sowie Kinder und Jugendliche werden dabei in besonderen Belastungssituationen ermutigt und unterstützt, Konflikte und Krisen durch Beratung und Hilfen „von außen“ eigenständig zu bewältigen.

Das Jugendamt wählt dazu gemeinsam mit Ihnen die passgenaue Hilfe aus, die für die Entwicklung Ihres Kindes geeignet ist. Ihre Wünsche und Vorstellungen werden dabei berücksichtigt.

Die Hilfen zur Erziehung bieten Ihnen individuelle Unterstützung z. B. bei:

- Überforderung mit schwierigen Erziehungssituationen
- Überforderung mit der Regelung des Alltags mit Kindern
- Sicherung der kindlichen Bedürfnisse im Alltag
- Regelungsbedarf mit Kindergärten und Schulen
- Begleitung zu Ärzten, Behörden oder Ämtern

Bei Fragen zu unserem Angebot und dem Ablauf sprechen Sie uns gerne an!



Caritas-AufWind Kindergärten

Umfassende Betreuungsmöglichkeiten für Ihre Kinder

An unseren vier Standorten betreuen wir Ihre Kinder mit und ohne Behinderung im Alter von ein bis sechs Jahren. Wir arbeiten inklusiv und ermöglichen eine heilpädagogische Förderung in Verbindung mit therapeutischer Versorgung.

Wir bieten Ihnen:

- eine individuelle Förderung für Ihr Kind zur Entfaltung einer eigenständigen Persönlichkeit,
- familienfreundliche Betreuungszeiten, Über-Mittag-Betreuung,
- vielfältige Therapieangebote wie Psychomotorik und Sprachförderung,
- verschiedene Spiel-, Therapie-, und Funktionsräume sowie ein naturnahes Außengelände,
- als Fundament für eine gelingende Erziehungspartnerschaft die gegenseitige Akzeptanz, das Vertrauen und die Verständigung über gemeinsame Erziehungsziele.

Wir freuen uns, Sie zu einem Kennenlerngespräch im Kindergarten begrüßen zu dürfen!

Caritas-AufWind Kindergarten Attendorn
- Zertifiziertes Familienzentrum -
Am Nordwall 14, 57439 Attendorn
Telefon: 02722 9253-0
infoCA-KigaAT@caritas-olpe.de

Caritas-AufWind Kindergarten Neu-Listernohl
Pfarrweg 2a, 57439 Attendorn
Telefon.: 02722 9743-0
infoCA-KiGaNL@caritas-olpe.de

Caritas-AufWind Kindergarten Meggen
Winterstr. 14, 57368 Lennestadt
Telefon.: 02721 71891-0
infoCA-KiGaME@caritas-olpe.de

Caritas-AufWind Kindergarten Saßmicke
An den Weiden 1, 57462 Olpe
Telefon: 02761 9370-0
infoCA-KiGaSA@caritas-olpe.de

www.caritas-aufwind.de



Erziehungs-, Familien- und Schulberatung

Wege aus der Krise – zu neuen Lösungen finden

Unsere Aufgabe ist die systemische, lösungsorientierte Beratung und Unterstützung von Familien, Kindern und Jugendlichen sowie von allen, die mit der Erziehung von Kindern befasst sind.

Wir beraten Sie als multiprofessionelles Team unabhängig und vertraulich in Einzel-, Paar- und Familiengesprächen.

Bei Bedarf und nach Absprache arbeiten wir zusammen mit Schulen, Kindergärten, Ärzten und Jugendämtern.

Zu unseren Angeboten gehören:

- Konkrete Unterstützung bei Erziehungsfragen und Stärkung der Erziehungskompetenz
- Klärung und Bewältigung individueller und familienbezogener Probleme und Stärkung der Persönlichkeit
- Psychologische Diagnostik von schulischen Leistungsstörungen wie Lese-Rechtschreibschwäche, Rechenschwäche, Konzentrationsschwierigkeiten
- Unterstützung bei Fragen zu Trennung und Scheidung, z. B. im Hinblick auf die Gestaltung von Umgangskontakten

Die Angebote sind für Sie kostenlos. Sprechen Sie uns an und vereinbaren Sie einen individuellen Beratungstermin!



FairMarkt

spenden – kaufen – sparen

Die Märkte bieten gebrauchte Möbel, Kleidung und Waren aller Art zu fairen Preisen an.

Unser Warenangebot:

- Möbel/Spiegel/Bilderrahmen
- Textilien und Schuhe für Erwachsene und Kinder
- Alles rund um´s Kind
- Haushaltswaren, Unterhaltungselektronik
- Bücher
- Glas, Porzellan, Keramik
- Wäsche
- Saisonartikel

Unsere Leistungen:

- Sie möchten Möbel spenden? Nach Absprache holen wir gut erhaltene Möbel ab.
- Lieferung Ihres Einkaufs gegen einen kleinen Aufpreis.
- Faire Preise, um zu einer verbesserten Versorgung bedürftiger Menschen im Kreis Olpe beizutragen.
- Sie erhalten einen Rabatt, wenn Ihre finanziellen Mittel knapp bemessen sind.

Ziel des Marktes ist außerdem die Betreuung Langzeitarbeitsloser in Arbeitsgelegenheiten und Praktika. Durch Hilfen zur sozialen und persönlichen Stabilisierung sollen die Beschäftigten ihre Arbeitsfähigkeit nach Möglichkeit so erweitern, dass sie bessere Chancen auf dem Arbeitsmarkt haben.

FairMarkt

Koblenzer Straße 35 (Hauptgeschäft)
und 26 (Möbelladen)
57482 Wenden-Gerlingen

Telefon: 02762 9887801
und
Telefon: 02762 407087-0

Förderung und Therapie

Ressourcen- und lösungsorientiert

Caritas-AufWind bietet nicht nur Beratung, sondern ebenfalls ein für spezielle Bedürfnisse und Problemlagen entwickeltes Kursangebot für die Einzel- oder Gruppenförderung.

Das Kursangebot richtet sich an:

- Kinder mit diagnostizierter Lese-/ Rechtschreibschwäche und/oder Dyskalkulie
- Kinder mit Schwierigkeiten im sozialen Umgang mit Gleichaltrigen
- Kinder, die sozial unsicher sind
- Kinder in Trennungs- und Scheidungssituationen
- Kinder mit Konzentrationsproblemen
- Eltern, die Tipps benötigen zur Gestaltung der Hausaufgabensituation
- Eltern, die konkrete Anleitung wünschen bei der konsequenten Erziehung ihrer Kinder

Gerne können Sie sich in einem persönlichen Gespräch näher informieren.



Heilpädagogische Frühförderung

Hilfe und Beratung bei Entwicklungsauffälligkeiten

Die Heilpädagogische Frühförderung bietet spezielle Hilfen für Familien mit Kindern vom Säuglingsalter bis zur Einschulung, deren Entwicklung auffällig erscheint oder verzögert ist sowie für Kinder mit Behinderung. Die Fähigkeiten Ihres Kindes werden dabei in allen Entwicklungsbereichen durch gezielte Förderangebote unterstützt und erweitert.

Gefördert werden können:

- Kinder mit Beeinträchtigungen der geistigen Entwicklung
- Kinder mit körperlichen Beeinträchtigungen
- Kinder mit Sinnesbeeinträchtigungen und Wahrnehmungsstörungen
- Kinder mit allgemeinen Entwicklungsverzögerungen
- Kinder mit Verhaltensauffälligkeiten

Angebote:

- Unverbindliches Beratungsgespräch (Erstgespräch)
- Entwicklungsdiagnostik mit Auswertungsgespräch
- Förderung des Kindes in allen Entwicklungsbereichen sowohl vor Ort in der Tageseinrichtung als auch zuhause
- Beratung und Begleitung der Eltern in allen Fragen zum Kind
- Zusammenarbeit mit anderen Fachleuten und Institutionen

Unser Angebot ist eine Eingliederungshilfe und damit für Sie kostenlos.

Nehmen Sie Kontakt mit uns auf!



Integrations- und Migrationsberatung

Beratung, Begleitung und Betreuung

Integrations- und Migrationsberatung ist eine Beratungs- und Betreuungsstelle für im Kreis Olpe lebende Spätaussiedler, Asyl begehrende Flüchtlinge und Ausländer.

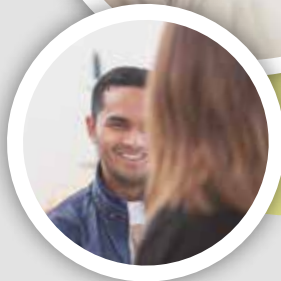
Wir bieten Beratung und Information zu folgenden Themen:

- deutsche Sprache
- Schule und Ausbildung
- Beruf und Arbeit
- Ehe, Partnerschaft und Familie
- Zusammenleben und Freizeit
- Aufenthaltsstatus
- Behörden und Einrichtungen

Wir unterstützen:

- bei der Integration von Aussiedlern und Ausländern
- durch die Beratung und Betreuung von Flüchtlingen
- bei dem Abbau von Sprachbarrieren

Wir bieten Ihnen an den verschiedenen Standorten im Kreis Olpe regelmäßige Sprechstunden an. Sprechen Sie uns an!



Kurberatung und Ferienfreizeiten

Neue Kraft schöpfen

In der Kurberatung erhalten Sie von uns ausführliche Informationen und Unterstützung bei der Antragsstellung.

Das Angebot wendet sich an gesetzlich krankenversicherte Eltern und ihre Kinder,

- die gesundheitlich gefährdet sind oder Beschwerden haben
- die aufgrund von Belastungen eine Unterstützung benötigen
- bei denen einer Krankheit vorgebeugt werden soll
- die nach einer Krankheit gesunden sollen
- die sich in den Ferien Spiel, Spaß und Spannung wünschen

Wir sind Teil einer einzigartigen „therapeutischen Kette“ und verantwortlich für:

- Klärung der Kurbedürftigkeit
- Individuelle Auswahl der Kur-Kliniken nach den Indikationen
- Gezielte Absprachen mit den Kur-Kliniken
- Vorbereitung der Maßnahme
- Vermittlung von finanziellen Hilfen
- Vernetzung mit den ehrenamtlichen Strukturen in den Gemeinden

Die Kosten für eine Mutter-Kind-Kur übernimmt die zuständige Krankenkasse. Unsere Beratung ist kostenlos.

Ferienfreizeiten des Caritasverbandes

Die Ferienfreizeiten des Caritasverbandes Olpe werden von Caritas-AufWind jährlich in Zusammenarbeit mit den ehrenamtlichen Caritas-Konferenzen durchgeführt. Begleitet von einem erfahrenen und engagierten Betreuer-Team können Kinder dabei gemeinsam in den Sommerferien erlebnisreiche Ferientage verbringen. Für weitere Informationen sprechen Sie uns an.



Schuldnerhilfe

Unterstützung bei allen Fragen zu finanziellen Problemen

Unser Projekt Schuldnerhilfe unterstützt beim Abbau bestehender Schulden und hilft, zukunftsorientiert Finanzkompetenzen aufzubauen.

Unser multiprofessionelles Projektteam besteht zum einen aus einer hauptamtlichen Fach- und Koordinierungskraft mit Erfahrung in Finanz- und Sozialberatung. Zum anderen gehören auch ehrenamtlich Tätige mit Lebenserfahrung und Kompetenzen im Umgang mit Finanzen und Behörden dazu.

Das Projekt Schuldnerhilfe ist kreisweit mobil zur Unterstützung von Schuldenregulierung unterwegs.

Die Schuldnerhilfe unterstützt Sie bei allen Fragen zu finanziellen Problemen:

- Beratung vor Ort und mobil zu Hause
- Klärung der Ursachen Ihrer Überschuldung und Erarbeitung von Lösungen
- Hilfe bei der Sichtung und Ordnung Ihres Schriftverkehrs sowie der Überprüfung von Forderungen
- Unterstützung bei Ihrer Haushaltsplanung, um Schulden zu reduzieren und zu vermeiden
- Begleitung bei Behördengängen und Hilfe beim Kontakt zu Gläubigern
- Besprechung unterschiedlicher Auswege aus den Schulden und Klärung entsprechende Verfahrensschritte
- bei Bedarf und nach Absprache Zusammenarbeit mit den örtlichen Schuldnerberatungsstellen
- langfristige Begleitung bei Ihrer Schuldenregulierung

Unser Angebot der Schuldnerhilfe ist kostenfrei. Nehmen Sie Kontakt mit uns auf!



Suchtberatung

Chancen eröffnen – Entwicklung begleiten – Verantwortung stärken

Unser Angebot richtet sich an alle, die Fragen zu oder Probleme mit Alkohol, Drogen, Nikotin, Medikamenten oder pathologischem Spielen (Glücksspiel, PC, Internet) haben.

Wir bieten Ihnen Unterstützung beim:

- Beurteilen von Konsum und Suchtentwicklung
- Entwickeln einer zufriedenen Lebensgestaltung
- Bewältigen von Problemen
- Finden und Erreichen von Zielen
- Vermitteln in und beim Beantragen von geeigneten Hilfen

Unsere Angebote:

- Beratungsgespräche mit Betroffenen und/oder Angehörigen
- Telefonische Angehörigensprechstunde und monatliche Angehörigengruppe
- Vermittlung in eine qualifizierte Entgiftung, Therapie, Substitution, Nachsorge oder andere Angebote
- Nachsorgegruppe nach stationärer Therapie
- Beratungssprechstunde während der Entgiftung im St. Martinus-Hospital
- Unterstützung bei Substitution
- Beratung und Schulungen vor der Medizinisch-Psychologische Untersuchung bei Verlust der Fahrerlaubnis wegen Alkohol und/oder Drogen am Steuer
- Kurs für junge Menschen mit riskantem, aber nicht abhängigem Konsum

Die Angebote sind in der Regel kostenlos. Gerne können Sie sich in einem persönlichen Gespräch näher informieren.



Suchtprävention

Sucht hat immer eine Geschichte

Wir möchten Sie mit unseren Angeboten unterstützen, Suchtprävention langfristig und kontinuierlich in Ihrem pädagogischen oder betrieblichen Alltag zu verankern. Dazu bieten wir eine Vielzahl an Möglichkeiten für Kinderbetreuungseinrichtungen, Schulen sowie für die Jugendarbeit, Vereine, soziale Einrichtungen und Betriebe.

Unser Angebot:

- Vorstellung der Möglichkeiten zur Suchtprävention in Ihrem Team oder Kollegium
- Entwicklung gemeinsame Aktivitäten
- Unterstützung bei der Umsetzung Ihrer Präventionsvorhaben
- Unterstützung bei der Suche nach Literatur und Informationsmaterial

Zu unseren Zielen gehören:

- Stärkung von Nichtkonsumenten
- Vermeidung und Beendigung von Konsum
- Erhöhung des Einstiegsalters
- Früherkennung und Frühintervention bei riskantem und abhängigem Konsummuster
- Wissensvermittlung über die gesundheitsschädigenden Folge von übermäßigem Konsum
- Einhaltung des Jugendschutzes und von Gesetzen

Informationsgespräche sowie ein erstes Beratungsgespräch sind kostenfrei. Für individuell entwickelte Suchtpräventionsprojekte erstellen wir Ihnen gerne ein Angebot.



Ehrenamt? Wir suchen Sie!

Caritas-AufWind bietet den Menschen im Kreis Olpe eine Vielzahl an Beratungs- und Unterstützungsangeboten. Um dies zu ermöglichen, sind wir auch auf ehrenamtliche Mitarbeit angewiesen und freuen uns sehr über Menschen, die Zeit haben und ihre Unterstützung einbringen.

Sie haben

- Interesse, sich bei Caritas-AufWind ehrenamtlich einzubringen?
- Freude an neuen Herausforderungen und am Umgang mit Menschen?
- Spaß an zusätzlicher Fort- und Weiterbildung?

Wir freuen uns über Menschen, die gerne helfen und etwas Sinnvolles tun möchten und bieten Ihnen verschiedene und interessante Möglichkeiten, sich ehrenamtlich zu engagieren.

Einsatzgebiete sind:

- Übernahme einer Patenschaft für ein Kind im ökumenischen Projekt „Generation Hand in Hand“
- unterstützende Tätigkeiten im Rahmen der Schuldnerhilfe
- Integrationshelfer in der Integrations- und Migrationsberatung (z. B. Unterstützung bei Behördengängen)
- Lotse und erster Ansprechpartner beim Empfang unserer Kunden
- Übernahme von Fahrdiensten im FairMarkt
- Betreuer oder Küchenpersonal bei den Ferienfreizeiten

Wir freuen uns über Ihr Interesse!

Sie haben keine Zeit für einen ehrenamtlichen Einsatz, möchten aber Caritas-AufWind trotzdem unterstützen?

Wir freuen uns über Ihre Spende für unsere Arbeit!

Unsere Bankverbindung:

IBAN: DE13 4625 0049 0000 0499 99





AufWind
Kreis Olpe

Kontakt

Fachbereichsleitung:

Caritas-AufWind
Kolpingstraße 62, 57462 Olpe
Telefon: 02761 921-1521, Fax: 02761 921-1510
Leitung: Dorothea Clemens

Standorte:

Caritas-AufWind Attendorn
Am Kirchplatz 6, 57439 Attendorn
Telefon: 02722 657929-0, Fax: 02722 657929-20
infoCAA@caritas-olpe.de
Leitung: Saskia Schröer

Caritas-AufWind Finnentrop
Bamenoher Straße 248, 57413 Finnentrop
Telefon: 02721 602583-0, Fax: 02721 602583-9
infoCAF@caritas-olpe.de
Leitung: Ulrich Gabriel

Caritas-AufWind Lennestadt und Kirchhundem
Gartenstraße 6, 57368 Lennestadt
Telefon: 02723 68891-3111, Fax: 02723 68891-3110
infoCALK@caritas-olpe.de
Leitung: Janine Markowski-Höfer

Caritas-AufWind Olpe
Kolpingstraße 62, 57462 Olpe
Telefon: 02761 921-1511, Fax: 02761 921-1510
infoCAO@caritas-olpe.de
Leitung: Alexa Knorn

Caritas-AufWind Wenden
Hauptstraße 87, 57482 Wenden
Telefon: 02762 987634-0, Fax: 02762 987634-10
infoCAW@caritas-olpe.de
Leitung: Julia Duwe

Weitere Informationen finden Sie auch unter:
www.caritas-aufwind.de



Caritasverband
Olpe

www.caritas-olpe.de